

# Radio World

A M É R I C A L A T I N A

REPRINTED FROM FEBRERO, 2008

WWW.RADIOWORLD.COM

## INFORME DE UN USUARIO

# WPR Monitorea con Goldeneagle HD

Por Pete Kingslien

**MADISON, Wisconsin** La tecnología de HD Radio brinda a la Radio Pública de Wisconsin (WPR) oportunidades adicionales para llegar a los oyentes con múltiples servicios de programas y, en aquellas áreas del estado donde no puede obtenerse una segunda frecuencia, incorporar un servicio de programas a través de un canal HD2 es una alternativa atractiva.

Actualmente, WPR ofrece *Ideas Network* (Red de ideas), *NPR News* (Noticias NPR) y *Classical Network* (Red clásica) en todo el estado, además de un tercer formato de sólo música clásica en áreas de servicio HD, donde se solicita este formato especializado.

Monitorear una red estatal de 23 emisoras de FM y dos de AM es bastante desafiante, y la fase más reciente de nuestro desarrollo para HD Radio añadió siete instalaciones HD Radio, cuatro de las cuales ahora transmiten un canal HD2. Si a esto le agregamos otras seis actualizaciones de HD Radio para principios de 2008, se puede apreciar la dificultad de la situación de monitoreo con la que se enfrenta el personal en el nuevo Centro de Operaciones de la Junta de

Comunicación Educativa de Wisconsin en Madison.

Muchos de estos servicios no pueden escucharse desde Madison; por lo tanto, a menudo teníamos que confiar en los oyentes para que nos informaran de cortes que no podíamos monitorear en nuestro Centro de Operaciones. Durante un fin de semana en particular, cuando HD2 sufrió un corte en el mercado de Milwaukee, sólo las reiteradas llamadas de los oyentes de música clásica nos pusieron al tanto del problema.

Obviamente, tenía que existir un modo más profesional de monitorear estas señales.

La Junta de Comunicación Educativa

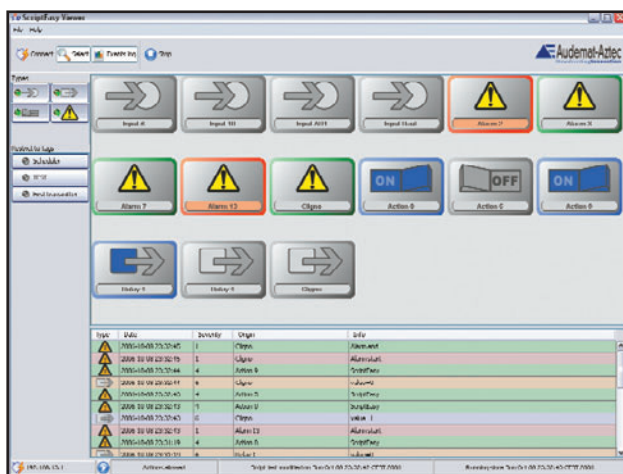
## Buenas imágenes

Una demostración práctica y convincente de este dispositivo nos llevó a comprar y recibir ocho Goldeneagle HD suministrados por Broadcasters General Store. Sin embargo, nosotros creemos que la aplicación revolucionaria para estas unidades es el paquete Broadcast Manager de Audemat, que consiste en un servidor y un *software* para PC que nos permiten monitorear de manera remota todas las unidades Goldeneagle desde Madison.

Debido a que nuestra programación se transmite a través de circuitos DS3 y T1 de portadoras comunes, ya disponíamos de la conectividad que también nos proporciona un ancho de banda limitado para ofrecer Internet y correo electrónico al personal que se encuentra fuera del estado y a varios enlaces Ethernet privados para controlar y monitorear nuestros sitios remotos.

Ahora contamos con la posibilidad de mostrar un mapa de Wisconsin en nuestro centro de operaciones, el cual exhibe el estado de los Goldeneagles de nuestra emisora radial. Un icono verde indica que todos los transmisores y programas se encuentran funcionando con normalidad, y el mapa muestra cualquier pérdida de señal analógica, HD1 o HD2 como una alarma roja intermitente en el mapa.

Además de esta indicación visual, instalamos una tarjeta de salida de relé en los Goldeneagles para obtener cierres de contacto para nuestro sistema de monitoreo remoto. Esto alertará visual y auditivamente sobre problemas a nuestros operadores,



Pantalla del Goldeneagle HD

justamente se encontraba en el proceso de actualización de nuestro monitoreo de FM por la red cuando descubrimos el Goldeneagle HD de Audemat-Aztec en la NAB2007.

y nos informará qué servicios se encuentran afectados.

Estas alarmas pueden programarse fácilmente a través del *software* Goldeneagle HD y también alertar a los técnicos de campo por correo electrónico, localizador o mensajes SMS. Un exclusivo programa intuitivo de secuencias de comandos gráficos permite obtener con facilidad configuraciones de señalización complejas.

### **Para ver y escuchar**

Como producto autónomo, el Goldeneagle HD es un monitor de FM completo, capaz de monitorear todos los parámetros analógicos, de HD Radio y de RDS.

Los límites de alarma pueden determinarse dentro de estos parámetros. Además, instalando una tarjeta de relé, estas alarmas aparecen a nivel local y también se notifican a cualquier sistema de control remoto. Con el paquete para administración de redes centralizadas, todo puede verse en una ubicación dotada de personal.

Los Goldeneagles también monitorean todos los parámetros en tiempo real, por ejemplo la modulación total, I+D, I-D, el canal izquierdo, el canal derecho, el piloto y las subportadoras RDS y SCA, y pueden mantener una base de datos de estos parámetros a través del tiempo para analizar problemas y monitorear la calidad general. Asimismo, pueden grabar flujos de audio para su posterior reproducción y enviar audio en flujo a las PC conectadas.

La función de exploración de mercado permite a los usuarios escuchar y estudiar otras emisoras del mercado, mientras que la opción del analizador de espectro facilita la verificación del cumplimiento de máscaras y posibilita también la alineación del tiempo de los flujos analógicos y de HD1. El Goldeneagle HD es una solución integral para el cumplimiento del monitoreo en las emisoras radiales analógicas y de HD.

Parte de nuestro paquete de compra incluía capacitación sobre el Goldeneagle HD y el sistema de administración de redes.

Tony Peterle de la oficina de Miami de Audemat-Aztec disfrutó del hermoso clima otoñal de Wisconsin mientras les presentaba a nuestros técnicos la variedad de funciones del sistema e intentaba familiarizarlos con ellas. Aprendimos a monitorear la calidad de HD Radio, la adquisición digital de HD Radio y la SNR digital utilizando el Goldeneagle HD, y a trasladar todos estos datos a nuestra ubicación de monitoreo central empleando el paquete para administración de redes.

■ ■ ■

*Pete Kingslien es gerente de proyectos de campo de la Junta de Comunicación Educativa de Wisconsin.*

*Para obtener información de Audemat-Aztec, comuníquese con Sophie Lion-Poulain, en la Florida, al teléfono: +1-305-249-3110, fax: +1-305-249-3113 o a la casilla de correo electrónico: lion@audemat-aztec.com.*

